



## Ynglŷn ag Uned Gyswllt yr Heddlu

Mae Uned Gyswllt yr Heddlu'n gweithio i'r pedwar Prif Gwnstabl a Chomisiynydd Heddlu a Throsedd yng Nghymru ac yn adrodd wrthynt. Mae'r tîm yn ymgysylltu â Llywodraeth Cymru a Llywodraeth y DU a rhanddeiliaid strategol eraill, megis Swyddfa Ysgrifennydd Gwladol Cymru, y Weinyddiaeth Gyfiawnder, Cyngor Cenedlaethol Prif Swyddogion yr Heddlu, Cymdeithas Comisiynwyr yr Heddlu a Throsedd, Arolygiaeth Heddluoedd a Gwasanaethau Tân ac Achub Ei Fawrhydi a sectorau eraill; er mwyn trafod a dylanwadu ar ganlyniadau cadarnhaol ar gyfer plismona a diogelwch cymunedol yng Nghymru. Y mae hefyd yn meithrin cysylltiadau i, ac yn cynghori ar, ddatblygiadau polisi sy'n effeithio ar blismona ar lefel Llywodraeth Cymru a Llywodraeth y DU i gefnogi cyflenwi gwasanaethau gweithredol ar y tir yng Nghymru. Y prif nod ar gyfer yr Uned yw sicrhau'r canlyniadau gorau posibl ar gyfer Plismona yng Nghymru trwy bartneriaethau gweithredol gyda phob rhanddeiliad.

Ariennir Uned Gyswllt yr Heddlu gan y pedwar Prif Gwnstabl a Chomisiynydd Heddlu a Throsedd yng Nghymru. Mae Pennaeth Uned Gyswllt yr Heddlu'n atebol yn uniongyrchol i Gadeirydd y Grŵp Plismona yng Nghymru a Chadeirydd Grŵp Prif Swyddogion Cymru. Maent yn gosod amcanion blynyddol ar gyfer Pennaeth yr Uned o ba rai y datblygir Blaenraglen Waith i'r Grŵp Plismona yng Nghymru graffu arno. Mae gan yr Uned gysylltiadau â Thîm Trosedd a Chyfiawnder Llywodraeth Cymru, ond gan ei bod yn cyflawni swyddogaeth sydd heb ei datganoli, nid yw'n gyfrifol nac yn atebol i swyddogion yn y tîm hwnnw.

## Pam cael Uned Gyswllt yr Heddlu?

Mae nifer o'r meysydd y mae Llywodraeth Cymru'n gyfrifol amdanynt yn croesi i blismona, megis:

- Gwasanaethau Iechyd a Chymdeithasol – Diogelu'r Rhai sy'n Agored i Niwed, Iechyd Meddwl, Camddefnyddio Sylweddau
- Addysg – Tynnwyd cyllid blaenorol ar y cyd yn ôl ar gyfer Rhaglen Ysgolion Heddluoedd Cymru o 31 Mawrth 2024
- Tai, digartrefedd
- Trosedd a Chyfiawnder – Diogelwch Cymunedol; Tân ac Achub; Argyfyngau Sifil
- Materion Trawsbynciol Mawr
- Polisi Trafnidiaeth – deddfwriaeth 20mya, gorfodi Parthau Allyriadau Isel 50mya
- Cyllid ar gyfer dros 300 o Swyddogion Cefnogi Cymunedol yr Heddlu
- Byrddau Gwasanaethau Cyhoeddus
- Byrddau Cynllunio Ardal
- Byrddau Partneriaeth Rhanbarthol

Gan hynny, mae'n bwysig cynnal ymgysylltu cadarnhaol a pharhaus er mwyn cryfhau perthnasau. Mae Uned Gyswllt yr Heddlu'n llysgenhadon ar gyfer y pedwar heddlu a'r Comisiynwyr. Mae'n cynnig cyngor ac arbenigedd, yn hwyluso ymgynghoriadau ac yn darparu llais proffesiynol ar faterion plismona. Mae hyn yn helpu i leihau'r baich ar y pedwar heddlu yng Nghymru, yn ogystal â thynnu sylw at ddeddfwriaethau newydd sy'n cael eu hystyried a sicrhau bod cyfle gan blismona i ddylanwadu ar newid cyn gweithredu.

### **Beth mae Uned Gyswllt yr Heddlu'n ei wneud?**

Mae Uned Gyswllt yr Heddlu'n gyfrifol am drefnu Grŵp Prif Swyddogion Cymru, Grŵp Prif Swyddogion Cymru dros Iechyd Meddwl a [Bwrdd Partneriaeth Plismona Cymru](#), yn ogystal â hwyluso cyfarfodydd amrywiol o fewn Llywodraeth Cymru, ac mae'n cysylltu ag Agenda Cydweithredu Cymru. Mae Uned Gyswllt yr Heddlu hefyd yn adrodd wrth gyfarfod chwarterol y Grŵp Plismona yng Nghymru.

### **A yw Uned Gyswllt yr Heddlu ond yn gweithio gyda Llywodraeth Cymru?**

Na. Mae Uned Gyswllt yr Heddlu'n ymgysylltu ac yn cynnal cyfarfodydd rheolaidd gyda phartneriaid allweddol eraill, gan gynnwys y Swyddfa Gartref, y Weinyddiaeth Gyfiawnder, Cymdeithas Llywodraeth Leol Cymru, Rhwydwaith Cymunedau Mwy Diogel a'r Uned Atal Trais, i enwi ond rhai. Bydd y tîm yn gweithio gydag amrywiaeth fawr o unigolion a chyrrff eraill yn unol â gwaith sy'n mynd rhagddo ar unrhyw adeg benodol.

### **Pwy sy'n darparu prif gyswllt Uned Gyswllt yr Heddlu yn Llywodraeth Cymru?**

Mae Uned Gyswllt yr Heddlu'n gweithio'n agos gyda'r Tîm Trosedd a Chyfiawnder mewn Llywodraeth Leol. Yn benodol, Dirprwy Gyfarwyddwr y tîm hwnnw. Ar wahân i hyn, mae gan Bennaeth Uned Gyswllt yr Heddlu gysylltiad strwythuredig rheolaidd gyda Chyfarwyddwr a Dirprwy Gyfarwyddwr ar draws pob maes Llywodraeth.

### **Sut mae Uned Gyswllt yr Heddlu'n cyfrannu at ateb cwestiynau yn y Senedd?**

Gofynnir yn aml i Uned Gyswllt yr Heddlu gyfrannu at ateb cwestiynau llafar neu ysgrifenedig a godir gan Aelodau'r Senedd. Mae proses glir a chytunedig ar gyfer hyn, gydag Uned Gyswllt yr Heddlu'n ymgysylltu â phwyntiau cyswllt penodol yn y pedwar heddlu yng Nghymru i roi atebion cryno ac ystyrlon lle bynnag y bo'n briodol.

### **Sawl un sydd yn yr uned?**

Mae'r uned yn cynnwys deg aelod staff, er bod rhai ohonynt wedi'u secondio am gyfnodau penodol i weithio ar ddarnau o waith sydd â therfyn amser. Mae tair o'r swyddi hyn yn cael eu hariannu'n llawn neu'n rhannol gan Lywodraeth Cymru, ac mae Cymdeithas Comisiynwyr yr Heddlu a Throseddun ariannu hanner un swydd.

### **Ble mae'r uned wedi'i lleoli?**

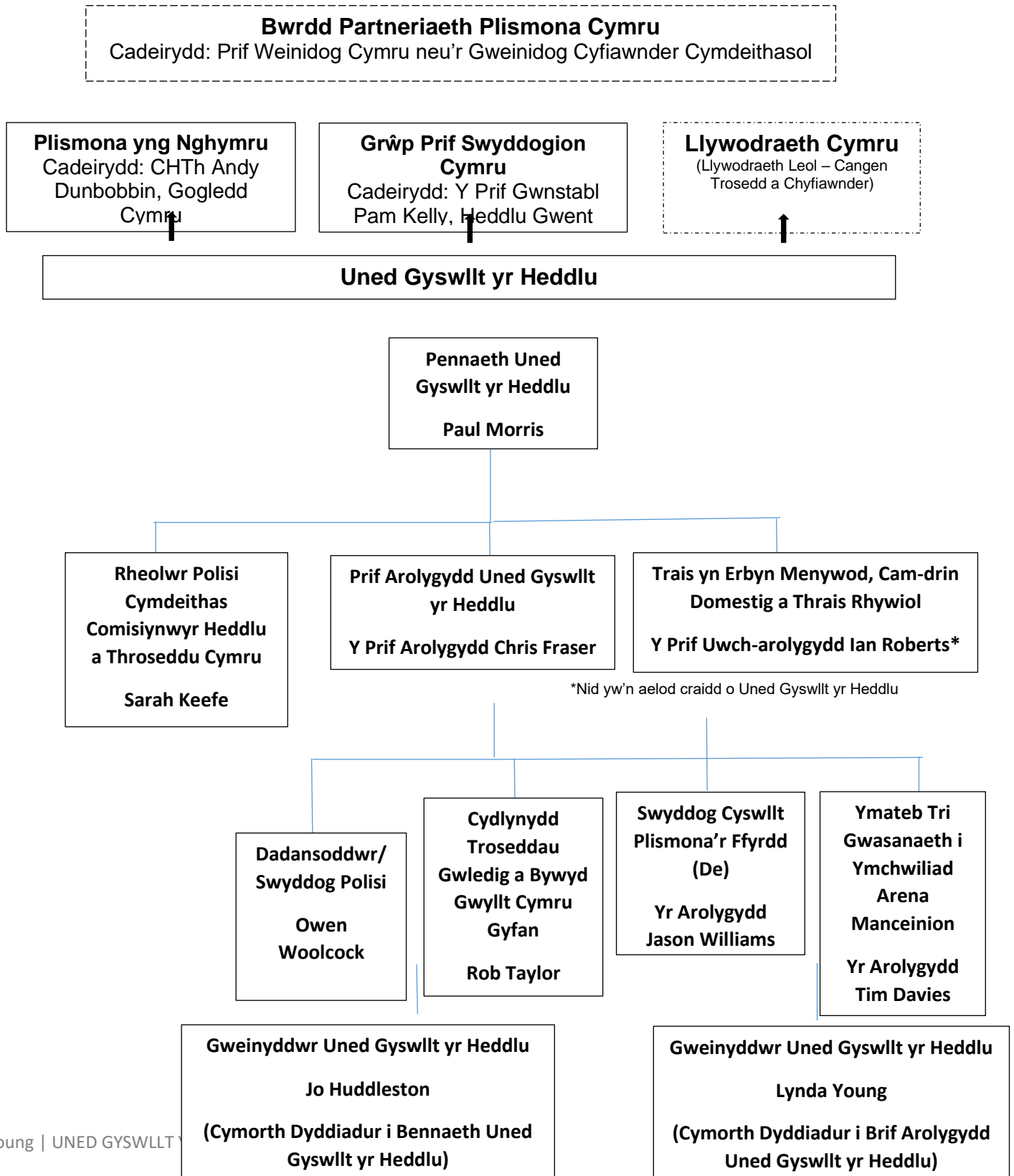
Yn y gorffennol, roedd gan Uned Gyswllt yr Heddlu ganolfan ddynodedig o fewn Swyddfeydd Llywodraeth Cymru. Fodd bynnag, ers dechrau'r pandemig COVID-19, mae pob aelod tîm wedi gweithio'n hyblyg a gydag ystwythder adref neu mewn canolfannau gwaith sy'n lleol iddyn nhw. Mae'n debygol mai hyn fydd y sefyllfa ddiodyn wrth symud ymlaen, gyda'r tîm yn cwrdd wyneb yn wyneb o dro i dro.

### **Ai Staff Llywodraeth Cymru yw Uned Gyswllt yr Heddlu?**

Na. Staff heddlu yw holl weithwyr Uned Gyswllt yr Heddlu, a ariennir gan y pedwar Heddlu heblaw rolau sy'n cael eu hariannu ar y cyd. Mae gan holl aelodau staff Uned Gyswllt yr Heddlu gliriad diogelwch Llywodraeth Cymru ar hyn o bryd sy'n eu galluogi i gael mynediad i adeiladau Llywodraeth Cymru a defnyddio ei hoffer a'i systemau rhwydwaith.

**Sut mae'r uned wedi'i strwythuro?**

Mae Uned Gyswllt yr Heddlu'n atebol i'r pedwar Prif Gwnstabl a Chomisynydd Heddlu a Throseddu yng Nghymru. Mae'r strwythur fel a ganlyn:



## **Beth yw rôl Llywodraeth Cymru?**

Mae gan Gymru ei lywodraeth ei hun, sy'n creu polisïau a chyfreithiau ar gyfer ein gwlad. Mae cyfrifoldebau Llywodraeth Cymru'n cynnwys:

- addysg
- iechyd
- llywodraeth leol
- trafnidiaeth
- cynllunio
- datblygu economaidd
- gwasanaethau cymdeithasol
- diwylliant
- y Gymraeg
- yr amgylchedd
- amaethyddiaeth a materion gwledig

Mae Llywodraeth Cymru'n gwneud penderfyniadau ynghylch materion yn ymwneud â'r meysydd hyn, ar gyfer Cymru gyfan, gan ddatblygu polisïau a'u gweithredu yn ogystal â chynnal cyfreithiau ar gyfer Cymru (Biliau'r Senedd).

## **Beth yw Datganoli?**

Datganoli yw'r broses o ddatganoli llywodraeth a rhoi mwy o bŵer i'r weinyddiaeth leol.

Mae gan Lywodraeth Cymru'r pwerau datganoledig canlynol:

Amaethyddiaeth, pysgodfeydd, coedwigaeth a datblygu gwledig  
Henebion ac adeiladau hanesyddol  
Diwylliant  
Datblygu economaidd  
Addysg a hyfforddiant  
Yr amgylchedd  
Gwasanaethau tân ac achub  
Bwyd  
Iechyd a gwasanaethau iechyd  
Priffyrdd a thrafnidiaeth  
Tai  
Llywodraeth Leol  
Gweinyddiaeth gyhoeddus  
Lles cymdeithasol  
Chwaraeon a hamdden  
Twristiaeth  
Cynllunio gwlad a thref  
Amddiffynfeydd dŵr a llifogydd  
Y Gymraeg

## **Beth yw'r gwahaniaeth rhwng Senedd Cymru a Chynulliad Cenedlaethol Cymru?**

Yr un ydynt. Wedi'i chreu ym 1999, roedd y Senedd yn cael ei hadnabod fel Cynulliad Cenedlaethol Cymru, sydd nawr yn cael ei hadnabod fel Senedd Cymru, tan fis Mai 2020.

## **Y gwahaniaeth rhwng Senedd Cymru a Llywodraeth Cymru**

Senedd Cymru yw'r corff a etholwyd yn ddemocrataidd sy'n cynrychioli buddiannau Cymru a'i phobl, yn deddfu ar gyfer Cymru, yn cytuno ar drethi Cymreig ac yn dal Llywodraeth Cymru i gyfrif.

Y Llywydd yw'r awdurdod uchaf yn y Senedd ac mae'n cadeirio'r Cyfarfod Llawn o 60 Aelod y Senedd, gan aros yn wleidyddol ddiuedd bob amser.

Llywodraeth Cymru yw llywodraeth ddatganoledig Cymru. Fe'i ffurfir ar ôl etholiad ac mae'n cynnwys un parti neu glymblaid o'r partïon gwleidyddol a gynrychiolir yn y Senedd. Mae'n cyflwyno polisiau a chyfreithiau ar bynciau datganoledig megis iechyd, addysg, gwasanaethau cyhoeddus a'r amgylchedd.

Prif Weinidog Cymru yw arweinydd Llywodraeth Cymru ac fe'i penodir gan EF y Brenin ar ôl cael ei enwebu gan Aelodau'r Senedd.

## **Beth yw Aelodau o'r Senedd neu ASau?**

Llywodraeth Cymru yw Senedd Cymru, ac mae'n cynnwys chwe deg aelod, sef Aelodau o'r Senedd, neu ASau. Dewisir deugain i gynrychioli etholaethau Senedd unigol ac etholir ugain i gynrychioli pum rhanbarth etholaethol Cymru.

Mae pob person yng Nghymru'n cael ei gynrychioli gan bump AS, sef un ar gyfer ei etholaeth (yr ardal leol mae'n byw ynddi) a phedwar arall ar gyfer ei ranbarth. Pum rhanbarth etholaethol Cymru yw Canolbarth a Gorllewin Cymru, Gogledd Cymru, Canol De Cymru, Dwyrain De Cymru a Gorllewin De Cymru. Cliciwch y ddolen i weld y rhestr o [Aelodau'r Senedd](#).

## **Ble gall rhywun ddarganfod mwy am yr uned?**

Pennaeth Uned Gyswllt yr Heddlu  
Paul Morris  
[PLU@llyw.cymru](mailto:PLU@llyw.cymru)

## **Pwy yw Pwy yn Uned Gyswllt yr Heddlu**

### **Pennaeth Uned Gyswllt yr Heddlu**

Paul Morris

### **Ffrydiau Gwaith**

Fel Pennaeth Uned Gyswllt yr Heddlu, mae'n goruchwyllo holl faterion Uned Gyswllt yr Heddlu, gan ymgysylltu â Llywodraeth Cymru, Prif Swyddogion, Comisiynwyr, y Swyddfa Gartref, yr Uned Atal Trais, Llywodraeth Leol Cymru, y Weinyddiaeth Gyfiawnder a Swyddfa Cymru a sefydliadau amrywiol eraill. Mae'n cefnogi Prif Gwnstabiailid a Chomisiynwyr Heddlu a Throseddun uniongyrchol i sicrhau'r canlyniadau gorau ar gyfer Plismona yng Nghymru. Mae'r rôl yn darparu arweinyddiaeth a chyfeiriad ar draws pob maes o fewn yr Uned, gan adrodd bob chwarter wrth Grŵp Prif Swyddogion Cymru a Phlismona yng Nghymru. Pennaeth yr Uned yw'r pwynt cyswllt cyntaf ar gyfer swyddogion Llywodraeth Cymru mewn perthynas â materion polisi, cwestiynau Senedd llafar ac ysgrifenedig ac ymgynghori ar ddeddfwriaethau gan Lywodraeth Cymru neu Lywodraeth y DU. Mae

Pennaeth yr Uned yn gyfrifol am godi proffil Uned Gyswllt yr Heddlu ac mae'n atebol am faterion staff a chyllid.

### **Prif Arolygydd**

Chris Fraser

#### **Dyletswyddau Cyffredinol**

Mae Prif Arolygydd Uned Gyswllt yr Heddlu'n dirprwyo ar gyfer Pennaeth Uned Gyswllt yr Heddlu lle bo angen ac mae'n dal portffolio sy'n cynnwys materion sy'n ymwneud ag lechyd Meddwl, Hyfforddiant atal hunanladdiad a galar, ffoaduriaid / ceiswyr lloches, a Phlisma sy'n Canolbwyntio ar y Plentyn, ac yn hwyluso a chefnogi cyfarfodydd rhwng Comisiynwyr Heddlu a Throsedd, Timoedd Prif Swyddogion a Llywodraeth Cymru. Mae'n creu perthnasau tymor hir gyda Grŵp Cynghori'r Swyddfa Gartref, y gyfarwyddiaeth Trosedd a Chyfiawnder, yr Uned Atal Trais, AHGTAEF a'r Rhwydwaith Diogelwch Cymunedol.

### **Prif Uwch-arolygydd Trais yn Erbyn Menywod, Cam-drin Domestig a Thrais Rhywiol**

Ian Roberts

#### **Dyletswyddau cyffredinol**

Nid yw Ian yn rhan o strwythur Uned Gyswllt yr Heddlu, ond mae'n 'aelod cysylltiol', sy'n sicrhau cydlynio â chynllunio Uned Gyswllt yr Heddlu. Y mae wedi'i secondio i Blisma yng Nghymru fel arweinydd strategol ar gyfer Trais yn Erbyn Menywod, Cam-drin Domestig a Thrais Rhywiol. Ef hefyd yw'r arweinydd strategol ar gyfer y portffolio Gwrth-hiliaeth. Mae gan y ddau bortffolio Dasglu Plisma yng Nghymru yn awr, sy'n cael ei arwain gan y Prif Gwnstabl Blakeman a'r Prif Gwnstabl Kelly yn ôl eu trefn. Mae hyn yn anelu i sicrhau cyddysgu, ymagweddau cyson a chydlynol tuag at faterion allweddol ac archwilio i gyfleoedd ar gyfer cydweithio. Mae Ian hefyd yn cynrychioli Plisma yng Nghymru o fewn partneriaethau strategol. Ar gyfer Trais yn Erbyn Menywod, Cam-drin Domestig a Thrais Rhywiol, mae'n aelod o'r Glasbrint ac yn arwain nifer o feysydd gwaith. Ar gyfer y portffolio Gwrth-hiliaeth, mae'n aelod o Dasglu Gwrth-hiliaeth Bwrdd Cyfiawnder Troseddol Cymru, ac mae'n arwain y gwaith ar ddata cyfiawnder troseddol.

### **Arolygydd Plisma'r Ffyrdd**

Yr Arolygydd Jason Williams

#### **Dyletswyddau cyffredinol**

Mae'n cefnogi Arweinydd y Brif Swyddfa Drafnidiaeth, ac yn gyswllt rhwng Polisi Ffyrdd Llywodraeth Cymru a Phlisma mewn perthynas â diogelwch ar y ffyrdd.

Cydgysylltu rhwng tîm ansawdd yr aer o fewn Llywodraeth Cymru a'r arweinydd prosiect allweddol ar gyfer y seilwaith camera cyflymder cyfartalog a drosglwyddwyd i heddluoedd o fis Ebrill 2021 i gynnal ymgysylltu a gorfodi ar ran Llywodraeth Cymru i hyrwyddo gwella ansawdd yr aer mewn 5 maes allweddol yng Nghymru.

Mae Jason yn arwain ar orfodi ac ymgysylltu 20mya mewn strwythur aur arian efydd. Fel efydd, mae Jason yn gweithio gyda sefydliadau a'r 4 heddlu yng Nghymru i gyflwyno'r strategaeth a osodwyd gan yr arweinydd aur, sef Mark Travis, Prif Gwnstabl Cynorthwyol Heddlu De Cymru. Mae Jason yn cyflawni Ymgyrch Ugain, sy'n cefnogi Llywodraeth Cymru wrth i Gymru deithio trwy'r newidiadau i ddeddfwriaeth a'r heriau o gwmpas cyflymderau ffordd 20mya.

Mae Jason yn eistedd fel efydd i Teresa Ciano, arweinydd strategol GanBwyll, o dan y bartneriaeth GanBwyll ehangach. Mae'n gweithio ar lefel weithredol i gyflenwi'r strategaeth diogelwch ar y ffyrdd ar gyfer plisma ledled Cymru. Mae'n ysgogi newid o fewn y timoedd i symud ymhellach i mewn i ymgysylltu a chynorthwyo'r awdurdodau lleol a'r awdurdodau priffyrdd wrth weithio gyda GanBwyll i orfodi ac ymgysylltu mewn meysydd sydd angen sylw'r tîm mewn maes gwaith cystadleuol a heriol.

## **Ymateb Tri Gwasanaeth i Ymchwiliad Arena Manceinion**

Yr Arolygydd Tim Davies

### **Dyletswyddau cyffredinol**

Rwy'n cynrychioli'r Gwasanaeth Heddlu ar sail Cymru Gyfan. Rwy'n cadeirio'r Grŵp Tri Gwasanaeth Golau Glas a grŵp Llywodraeth Cymru, gan weithio tuag at weithredu'r argymhellion a ddeilliodd o Ymchwiliad Arena Manceinion.

Rwy'n arwain ac yn cydlynu'r ymateb plismona i'r argymhellion, ac yn gweithio gyda gwasanaethau Golau Glas eraill er mwyn sicrhau ymagwedd gydlynol o ran dod o hyd i ymatebion gweithredol a strategol effeithiol i'r argymhellion amlasiantaethol.

Yr wyf hefyd yn gweithio'n agos gyda'r Uned Gydnerthu o fewn Llywodraeth Cymru yn ogystal ag adrannau eraill Llywodraeth Cymru, megis Iechyd ac Addysg, mewn perthynas â'r argymhellion Ymchwiliad Arena Manceinion sy'n ymwneud â'u meysydd busnes.

## **Rheolwr Busnes, Plismona yng Nghymru**

Asif Asfar

### **Dyletswyddau cyffredinol**

Rwy'n arwain cydlynu a rheoli materion sy'n ymwneud â Phlismona yng Nghymru ar lefel Cymru Gyfan drwy ddarparu cymorth penodedig i Gadeirydd Plismona yng Nghymru a gweithio gyda Chomisiynwyr yr Heddlu a Throsedd, Prif Gwnstabiliaid, Prif Weithredwyr, Prif Swyddogion Cyllid, Trysoryddion ac Uned Gyswllt yr Heddlu. Rwy'n cydlynu a rheoli cynnwys ar gyfer trafod a chytuno drwy ffordd gytunedig o weithio, wedi'i gyflwyno'n hyblyg drwy Flaenraglen Waith er mwyn galluogi cydweithio. Rwy'n hwyluso cynnydd ar gamau gweithredu a gytunir arnynt, yn dangos tystiolaeth o weithgarwch ar sail Cymru gyfan, ac yn dangos tystiolaeth o dryloywder penderfyniadau a chamau gweithredu.

## **Rheolwr Polisi Cymdeithas Comisiynwyr Heddlu a Throsedd Cymru**

Sarah Keefe

### **Dyletswyddau cyffredinol**

Gweithio gyda'r pedwar Comisiynydd Heddlu a Throsedd, a'u timoedd, i sicrhau bod yr holl ystyriaethau polisi a strategaeth yn cael eu cynrychioli'n fras ar draws Gymdeithas Comisiynwyr yr Heddlu a Throsedd.

Yn gysylltiedig yn sylfaenol â'r cyfrifoldeb hwn y mae sicrhau bod Cymru, Comisiynwyr Cymru a'r ymagwedd a fabwysiadwyd tuag at atal a mynd i'r afael â throsedd yn cael eu cydnabod yn eang ar draws tirwedd polisi ehangach y DU.

Gweithio gyda Chymdeithas Comisiynwyr yr Heddlu a Throsedd a'r pedwar Comisiynydd yng Nghymru i sicrhau bod dyletswyddau sefydledig ar gyfer plismona sy'n benodol i'r DU, sy'n cael eu trosglwyddo i heddluoedd, yn cyd-fynd â'r prosesau datganoledig a drosglwyddir gan Lywodraeth Cymru yng Nghymru – ac fel arall.

Tynnu sylw at arfer gorau rhwng Comisiynwyr Heddlu a Throsedd Cymru a Chymdeithas Comisiynwyr yr Heddlu a Throsedd a'i rannu.

Dwysáu pryderon ynghylch polisiâu ac arferion ar draws Swyddfeydd Comisiynwyr yr Heddlu a Throsedd i Gymdeithas Comisiynwyr yr Heddlu a Throsedd er mwyn cefnogi newid cadarnhaol sy'n adlewyrchu anghenion cymunedau Cymru.

Gweithio gyda Chomisiynwyr yr Heddlu a Throsedd a'u timoedd i gefnogi adnabod yr amcanion strategol ar y cyd, gan weithio gyda Chymdeithas Comisiynwyr yr Heddlu a Throsedd wedi hynny er mwyn sicrhau bod gwerth y gwaith a wneir yng Nghymru'n cael ei gydnabod a'i werthfawrogi.

Cefnogi cydweithwyr o Gymdeithas Comisiynwyr yr Heddlu a Throseddau i sicrhau bod cysylltiadau effeithiol yn cael eu gwneud ar draws y pedair swyddfa CHTh yng Nghymru. Bydd hyn yn galluogi ymagwedd gydlynol tuag at rannu arfer gorau, cydweithio a mynd i'r afael ag unrhyw heriau a rhwystrau ar draws holl feysydd portffolio Cymdeithas Comisiynwyr yr Heddlu a Throseddau.

Yn y bôn, bydd y rôl yn adeiladu cyswllt effeithiol rhwng gwaith y blaenoriaethau portffolio yr ymdrinnir â nhw gan Gymdeithas Comisiynwyr yr Heddlu a Throseddau, a'r arfer ar draws Cymru a heddluoedd Cymru. Wrth wneud hyn, byddwn yn gweithio ar y cyd â sbectrwm ehangach o bartneriaid i gyflenwi systemau a phrosesau Cyfiawnder Troseddol effeithiol ac effeithlon.

Bydd meysydd blaenoriaeth yn cael blaenoriaeth ar wahanol adegau fel rhan o'r swydd hon, ac ar hyn o bryd, mae meysydd yr ymdrinnir â nhw'n cynnwys digartrefedd a chysgu ar y stryd, Strategaeth Gyffuriau / camddefnyddio sylweddau, plant a phobl ifainc, adolygiadau dynladdiad domestig, Partneriaethau Diogelwch Cymunedol ac Ymddygiad Gwrthgymdeithasol, yn ogystal â gweithredu'r Bil Dioddefwyr a Charcharorion sydd yn yr arfaeth.

## **Cydlynnydd Troseddau Gwledig a Bywyd Gwyllt**

Rob Taylor

### **Dyletswyddau cyffredinol**

- Datblygu a gweithredu Strategaeth Cymru Gyfan ar gyfer Troseddau Gwledig a Bywyd Gwyllt.
- Datblygu ymagwedd gyson a chyfeiriad i waith timoedd plismona gwledig ledled y pedair ardal heddlu yng Nghymru a chydlynu'r pedair ardal blismona;
- Gwella proffil troseddau gwledig a bywyd gwyllt ledled Cymru, a'r ymateb iddynt, drwy gynrychiolaeth ar lefel DU.
- Cynnal hyfforddiant / cyfryngau cymdeithasol / cyhoeddusrwydd a chyfweliadau.
- Monitro Strategaeth Wledig 2023-2025 Cymru a'i jig-so gyda strategaeth Cyngor Cenedlaethol Prif Swyddogion Heddlu'r DU (aelod o 8 grŵp strategol yn y DU).
- Cadeirydd ac Ysgrifennydd 6 gweithgor Strategaeth Wledig yng Nghymru
- Arweinydd Cyngor Cenedlaethol Prif Swyddogion Heddlu'r DU ar gyfer ymosodiadau ar dda byw gan gŵn a datblygu cyfraith newydd drwy'r Senedd
- Cyngor a gwybodaeth weinidogol arbenigol am faterion troseddau gwledig a bywyd gwyllt
- Cynghorydd arbenigol troseddau gwledig a bywyd gwyllt y DU (Rhwydwaith Troseddau Gwledig) SCHTh
- Trefnu a chyflwyno Cynhadledd Troseddau Gwledig flynyddol Cymru
- Gwaith partneriaeth gyda sefydliadau anllywodraethol a sefydliadau cyhoeddus
- Cynghorydd grŵp lefel uwch ar gyfer materion gwledig yng Nghymru

## **Dadansoddwr/Swyddog Polisi**

Owen Woolcock

### **Dyletswyddau cyffredinol**

Darparu cymorth polisi a dadansoddol i Uned Gyswllt yr Heddlu a Phlismona yng Nghymru'n fwy cyffredinol; gan gynorthwyo ag ymateb yr heddlu i ddeddfwriaethau sy'n dod i'r amlwg, gan gynnwys mesurau lleihau cyflymder, Trais yn Erbyn Menywod, Cam-drin Domestig a Thrais Rhywiol, y Ddeddf Plant ac iechyd meddwl.

Sganio gorwel ac ymateb i ymgynghoriadau o safbwynt Plismona yng Nghymru.



Helpu i gefnogi rheolwr polisi Cymdeithas Comisiynwyr yr Heddlu a Throseddu i redeg Grŵp Polisi Cymru Gyfan.

Adeiladu a chynnal Dangosfyrddau Cymru Gyfan ar Power Bi, gan adeiladu a chynnal y strwythur a systemau y tu ôl i'r rhain a darparu hyfforddiant ar gyfer eu defnyddio pan fydd angen.

**Gweinyddwr**

Jo Huddleston

**Llif Gwaith**

Ysgrifenyddiaeth Grŵp Prif Swyddogion Cymru  
Ysgrifenyddiaeth Plismona, Bwrdd Partneriaeth Cymru  
Rheoli Dyddiadur Pennaeth Uned Gyswllt yr Heddlu  
Pob dyletswydd weinyddol

**Gweinyddwr**

Lynda Young

**Llif Gwaith**

Ysgrifenyddiaeth y Grŵp Iechyd Meddwl  
Data Misol ar Blant yn Nalfa'r Heddlu  
Cysylltiadau SCCH a monitro  
Rheoli Dyddiadur y Dirprwy Bennaeth  
Pob dyletswydd weinyddol

**Dolenni defnyddiol**

[Safle Llywodraeth Cymru](#)

[Ymgynghoriadau Llywodraeth Cymru](#)

[Hysbysiadau Llywodraeth Cymru](#)

[Bwrdd Partneriaeth Plismona Cymru](#)

[Senedd Cymru](#)

[Aelod o'r Senedd](#)

[Senedd Cymru – Tudalen Cyfarfod Llawn](#)

[Teledu Senedd Cymru](#)

[Grŵp Trawsbleidiol ar Blismona](#)

[Comisiynydd Heddlu a Throseddu Dyfed-Powys](#)

[Heddlu Dyfed-Powys](#)

[Comisiynydd Heddlu a Throseddu Gwent](#)

[Heddlu Gwent](#)

[Comisiynydd Heddlu a Throseddu Gogledd Cymru](#)

[Heddlu Gogledd Cymru](#)

[Comisiynydd Heddlu a Throseddu De Cymru](#)

[Heddlu De Cymru](#)

[Y Coleg Plismona](#)

[Y Swyddfa Gartref](#)